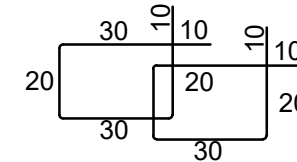
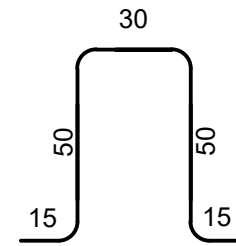
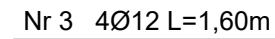
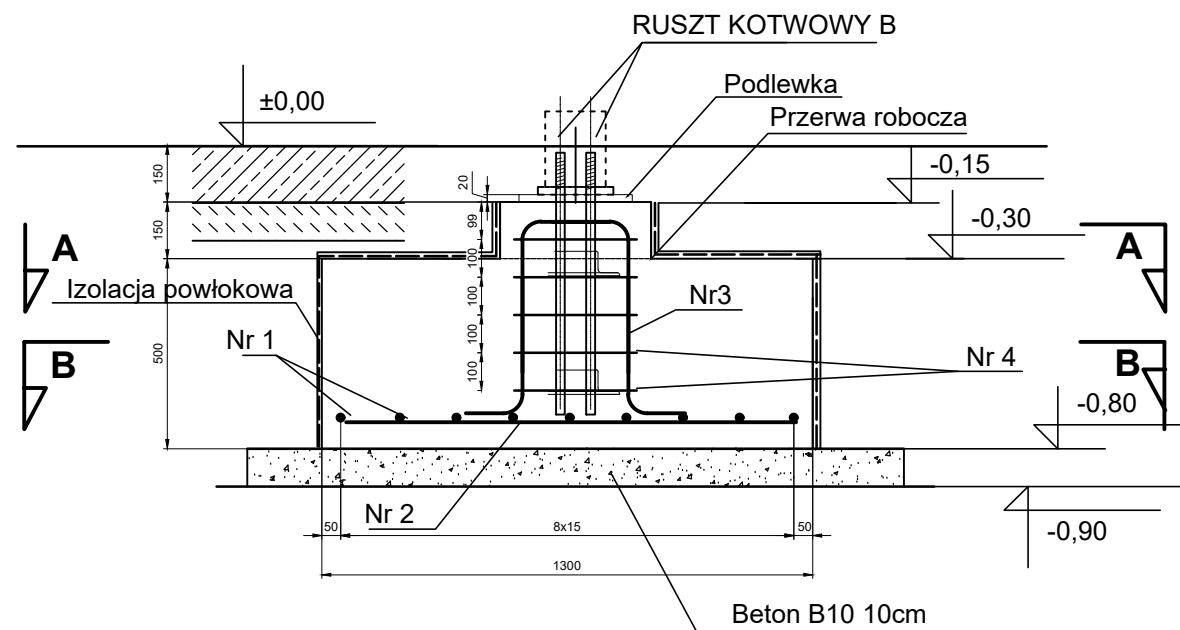
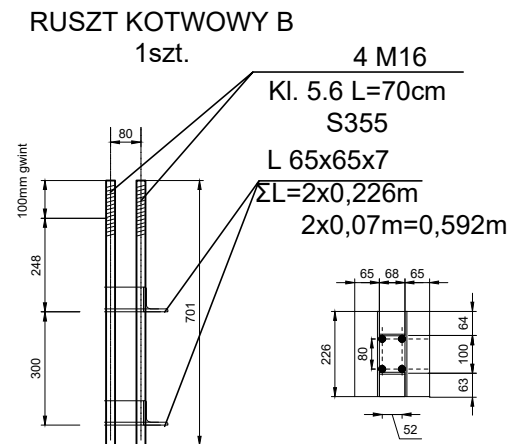


## PRZEKRÓJ C-C

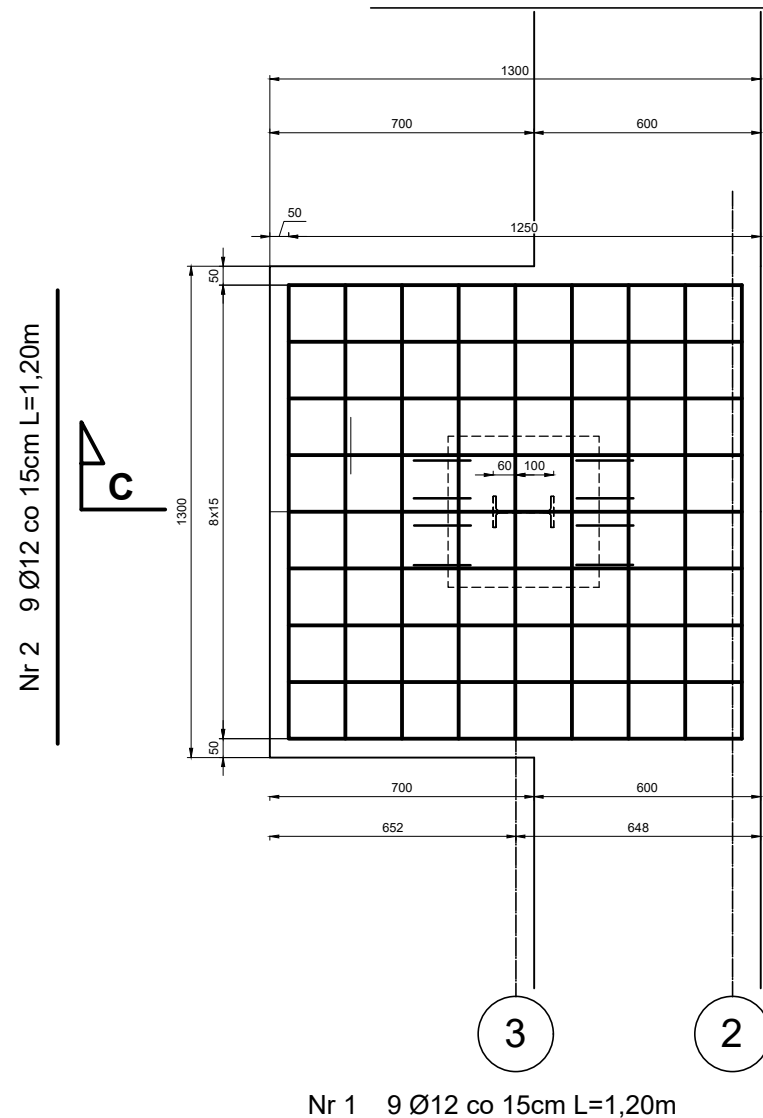


**STOPA FUNDAMENTOWA SF3**  
**1 SZT.**

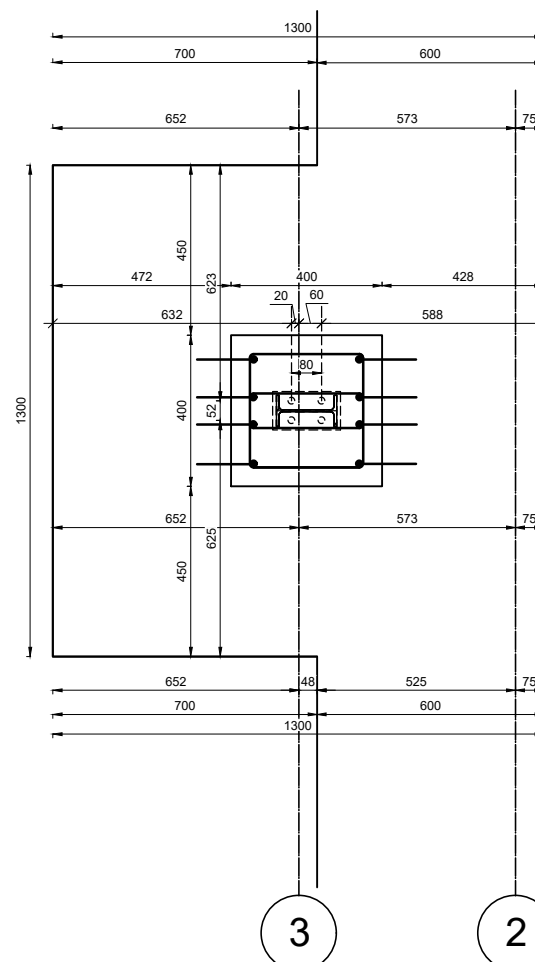
BETON B-30 (C25/30)  
STAL A-IIIN BST 500S



## PRZEKRÓJ B-B



## PRZEKRÓJ A-A



WYKAZ STALI ZBROJENIOWEJ									
ELEMENTY		PRĘTY ZBROJENIA							
Nazwa	Liczba	Nr	Średnica	Długość	Liczba	Liczba	AIIIIN		
		pręta			w 1 elem.	ogólna	BST500S		
	szt.		mm	m	szt.	szt.	φ6	φ 12	φ 16
SF3	1	1	12	1,20	9	9		10,80	
		2	12	1,20	9	9		10,80	
		3	12	1,60	4	4		6,40	
		4	6	1,20	10	10	12,00	12,00	
Długość ogólna						m	12,00	40,00	0,00
Masa 1m pręta						kg	0,222	0,888	1,578
Masa prętów wg średnic						kg	2,66	35,52	0,00
Masa prętów wg gatunków stali						kg	38,18		
Masa całkowita prętów						kg	38,18		

LGM Barbara Becherowska

**57-100 Strzelin, ul. Lesna 6**

Nazwa opracowania
-------------------

## PROJEKT BUDOWLANY

budowy bazy Wydziału WPT Zarządu Dróg Długoleka obejmujący: - budowę garażu dla samochodów ciężarowych z zapleczem socjalnym, budowę windy stalowej, wraz infrastrukturą techniczną i projektem zagospodarowania terenu

Adres obiektu:

Długoleka, ul. Robotnicza, 55-095 MIRKÓW, dz.nr 251/22

Inwestor i adres	
------------------	--

GMINA DŁUGOŁĘKA  
ul. Robotnicza 12, 55-095 Mirków.

Przedmiot rysunku

ZBROJENIE  
STOPA SF3

Nr	SF3
----	-----

SKALA:	1 : 20
--------	--------

DATA:	11.2021
-------	---------

Projektant	
------------	--

mgr inż. Łukasz Kwiatkowski  
upr. nr LOD/2309/POOK/14

Projektant	
------------	--

	podpis	